



5G SÍTĚ A TELEMEDICÍNA V ŠEBETOVĚ

O projektu

- Název projektu : Využití 5G sítě pro efektivní monitorování v péči o uživatele v pobytové sociální službě - pilotní projekt v Jihomoravském kraji
- Doba trvání :
 - 06/2024 – 12/2025 (19 měsíců)
- Financování : poskytnuty finanční prostředky EU v rámci programu Národní plán obnovy , 10,7 mil . Kč



Financováno
Evropskou unií
NextGenerationEU



NÁRODNÍ
PLÁN OBNOVY



SOCIÁLNÍ SLUŽBY
ŠEBETOV
příspěvková organizace

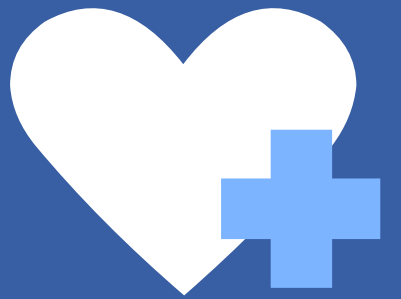
Cíl projektu

Implementovat komplexní telemedicínské řešení postavené na technologii 5G v prostředí pobytové sociální služby .



- Zvýšit dostupnost zdravotní péče ,
- Efektivnější sledování
- Rychlá diagnostika
- Snížení hospitalizací
- dlouhodobý monitoring zdravotního stavu
- tím zlepšit kvalitu života klientů

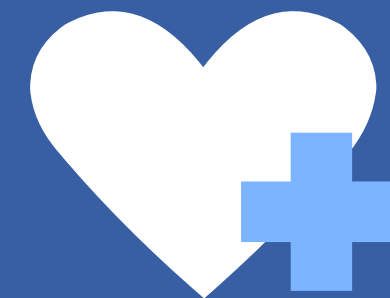
O Šebetově – sociální služba



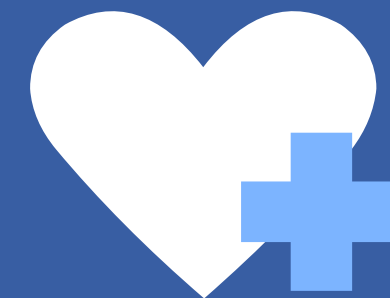
- Příspěvková organizace Jihomoravského kraje
- 148 klientů , 89 % ve vysoké míře závislosti
- Služby :
 - Domov pro osoby se zdravotním postižením ,
 - Domov se zvláštním režimem
 - Chráněné bydlení

Vysoká náročnost péče , přetížený personál

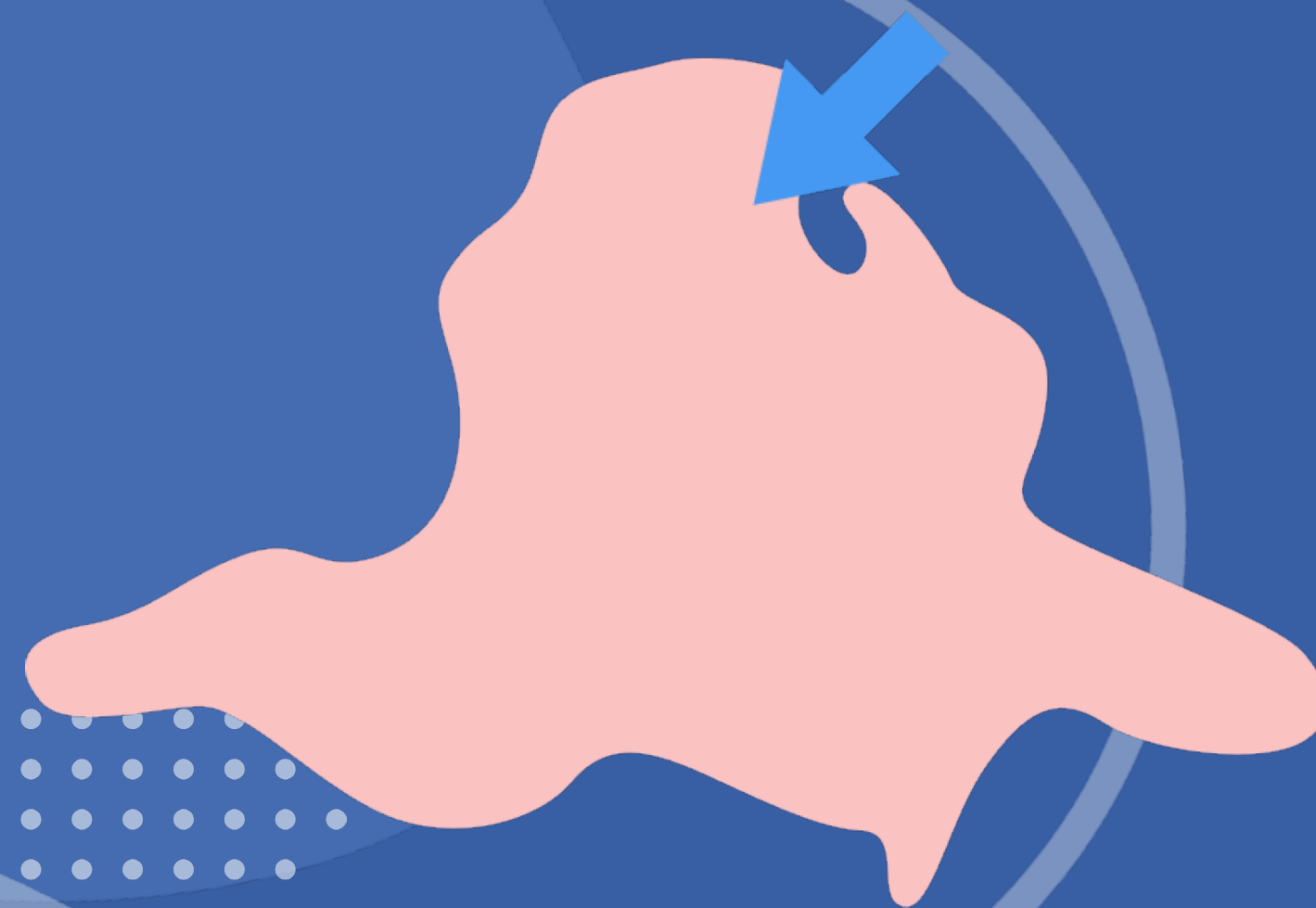
O Šebetově – sociální služba



O Šebetově – lo k a l i t a



- Jihomoravský kraj, okres Blansko
- Venkovská oblast s nízkou dostupností zdravotní péče
- Vhodné prostředí pro pilotní ověření telemedicíny



Proč telemedicína v sociální službě?



- Reakce na stárnutí populace a nedostatek lékařů
- Monitoring zdravotního stavu v reálném čase
- Okamžitý přenos dat lékařům a zdravotnickému personálu prostřednictvím 5G sítí.
- Akutní i dlouhodobá péče na dálku
- Odlehčení personálu, úsporu času a efektivnější organizaci práce pečovatелů a zdravotníků .

Proč 5G sítě?



- Vysoká rychlost – okamžitý přenos dat
- Spolehlivost – nepřetržité připojení k senzorům
- Bezpečnost – šifrovaný přenos zdravotních dat
- Základní předpoklad pro kvalitní fungování telemedicíny

Aktuální stav



- Externí projektový tým (JINAG)
- Příprava veřejné zakázky na výběr dodavatele
 - příprava technické specifikace, dodržení Technického standardu pro telemedicínu dle MZ ČR
- Vyhlášení výběrového řízení 6/2025

Když změny akcelerují další

změny



- Služby jsou v transformaci (změna struktury služeb, změna poskytování služeb)
- Asistivní technologie budou součástí nových bytů
- Virtuální realita pomáhá klientům při rehabilitaci
- Telemedicína přinese další změny
- Personální otřes
 - nedostatek pracovníků, nově podané výpovědi
- ALE příležitost pro spolupráci s externím dodavatelem zdravotní péče!



Náš tým

Mgr. Eva Kalová, MBA

605 593 884

eva.kalova@socialnisluzbysebetov.cz

www.socialnisluzbysebetov.cz

