

Vývoj připojení adresních míst k internetu

(Zkušenosti se zpracováním dat)





Vývoj připojení adresních míst k internetu

Pravidelný sběr dat (ESD) provádí ČTÚ

STATISTICKÉ JEDNOTKY:

- Aktivní přípojka (3.9 mil.)
- Disponibilní přípojka (16.9 mil.)

přípojka, prostřednictvím které je buď již poskytována služba požadovaných parametrů nebo může být poskytována po snadné úpravě stávající infrastruktury v případě projeveného zájmu ze strany účastníka. [<https://www.ctu.eu/node/411359>]

- Adresní místo (2.9 mil)

adresní místo obytné budovy (OBAM), sídlo nebo úřadovna orgánu veřejné moci, sídlo nebo provozovna podnikatelů,...

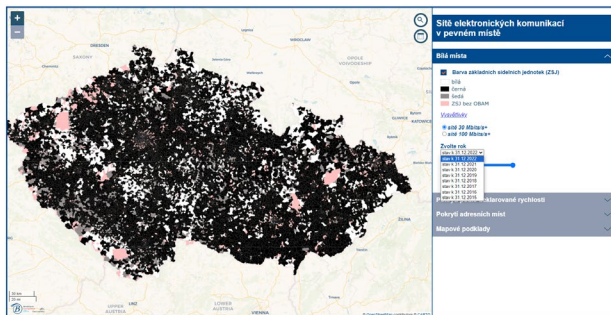
- Základní sídelní jednotka (23.5 tis.)



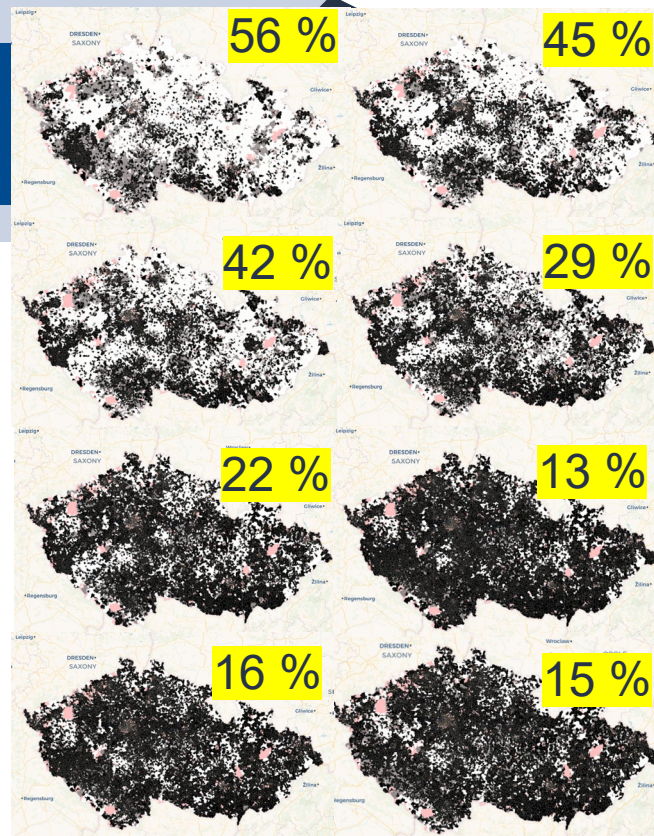
Vývoj připojení domácností k internetu

- Časová řada od roku 2015
- Stav platný k **31.12. předchozího roku**
- **Bílá ZSJ** pokryto $\leq 40\%$ (50%) **OBAM 30Mbit/s+**

+



bconetwork.cz



Podíl bílých ZSJ na rozloze ČR

Stav k 31.12.

2015
2016

2017
2018

2019
2020
po VK

2021
2022

ZAPOJENÉ DATOVÉ SADY



Údaje o přípojkách



Český telekomunikační úřad
Sběr dat od operátorů
Evidence podnikatelů v elektronických komunikacích



Adresní místa
Využití stavebních objektů
Počty bytů



MINISTERSTVO
PRŮMYSLU A OBCHODU



Portál živnostenského podnikání

Seznam podnikatelů



MINISTERSTVO VNITRA
ČESKÉ REPUBLIKY

DIGITÁLNÍ A INFORMAČNÍ AGENTURA

Seznam orgánů veřejné moci (OVM)



Základní sídelní jednotky (ZSJ)
Počet obyvatel

- **Časová prodleva mezi odevzdáním a validací dat**
 - Stále komplikovanější formulář („na vyplnění, pochopení, odevzdání“)
- **Živá referenčních geografická data**
 - 2015 -> 2022
Přibývají ZSJ (22 500 -> 23 584) i adresní místa (20-30 tis. nových adres za rok)
- **Chyby dat**
 - Chybějící nebo nesmyslné údaje v datech
- **Špatná provázanost dat mezi registry jiných státních institucí**
 - Chybí identifikátory, přebývají neexistující adresy
 - Neochota poskytovat data a „open data nejsou až tak open“



ZPRACOVÁNÍ DAT

Broděk u Konice (589314)

Lišf - 3

KU Broděk u Konice
KU Horní Stápanov

ZSU Horní Stápanov
ZSU Broděk u Konice

Olomoucký kraj

Deklarované pokrytí
telekomunikační sítě
k 31. 12. 2021

rychlostní kategorie

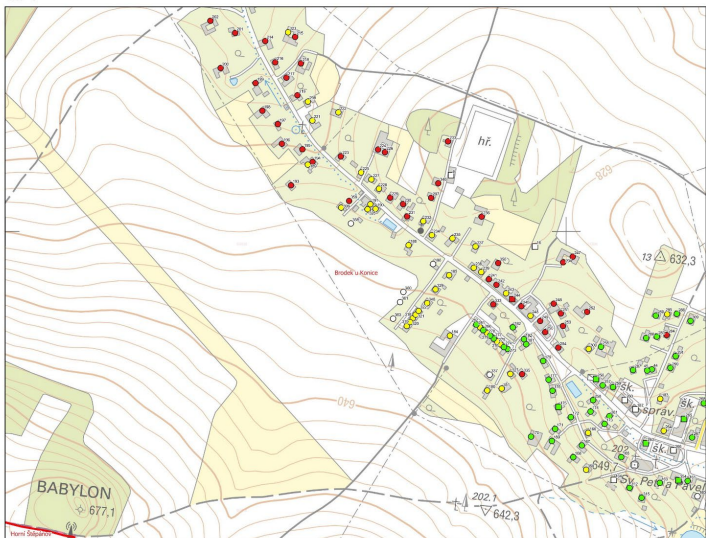
- od 1 Gb/s (včetně)
- od 300 Mb/s (včetně)
- od 100 Mb/s (včetně)
- od 30 Mb/s (včetně)
- do 30 Mb/s
- bez připojení

způsob využití objektu

- k trvalému bydlení
- ostatní



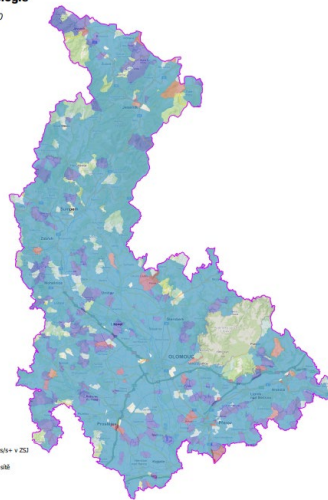
0 50 100 m



OLOMOUCKÝ KRAJ

Deklarovaná přítomnost NGA sítě v ZSJ podle technologie

Stav k 31.12.2020



- hranice kraje
- hranice obce
- optická síť
- mediální a kabelová síť
- bezdrátová síť

Legenda:

■ síť s kapacitou nad 100 Mb/s

■ síť s kapacitou nad 30 Mb/s

■ síť s kapacitou nad 10 Mb/s

■ síť s kapacitou nad 1 Mb/s

■ síť s kapacitou nad 0,1 Mb/s

■ síť s kapacitou nad 0,01 Mb/s

■ síť s kapacitou nad 0,001 Mb/s

■ síť s kapacitou nad 0,0001 Mb/s

■ síť s kapacitou nad 0,00001 Mb/s

■ síť s kapacitou nad 0,000001 Mb/s

■ síť s kapacitou nad 0,0000001 Mb/s

■ síť s kapacitou nad 0,00000001 Mb/s

■ síť s kapacitou nad 0,000000001 Mb/s

■ síť s kapacitou nad 0,0000000001 Mb/s

■ síť s kapacitou nad 0,00000000001 Mb/s

■ síť s kapacitou nad 0,000000000001 Mb/s

■ síť s kapacitou nad 0,0000000000001 Mb/s

■ síť s kapacitou nad 0,00000000000001 Mb/s

■ síť s kapacitou nad 0,000000000000001 Mb/s

■ síť s kapacitou nad 0,0000000000000001 Mb/s

■ síť s kapacitou nad 0,00000000000000001 Mb/s

■ síť s kapacitou nad 0,000000000000000001 Mb/s

■ síť s kapacitou nad 0,0000000000000000001 Mb/s

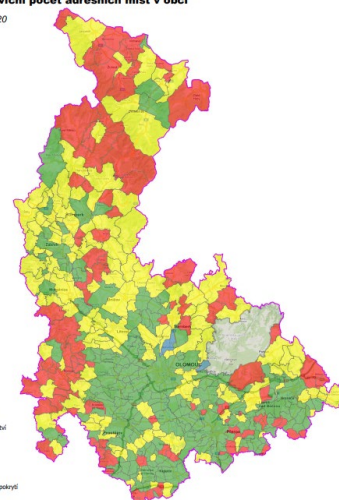
■ síť s kapacitou nad 0,00000000000000000001 Mb/s

■ síť s kapacitou nad 0,000000000000000000001 Mb/s

OLOMOUCKÝ KRAJ

Nejvyšší deklarovaná rychlost připojení pro nadpoloviční počet adresních míst v obci

Stav k 31.12.2020



- hranice kraje
- hranice obce

Nejvyšší deklarovaná rychlostní kategorie

pro nadpoloviční množství adresních míst v obci

■ nad 1 Gb/s

■ nad 300 Mb/s

■ nad 100 Mb/s

■ nad 30 Mb/s

■ od 10 Mb/s

■ bez deklarovaného pokrytí

Legenda:

■ síť s kapacitou nad 100 Mb/s

■ síť s kapacitou nad 30 Mb/s

■ síť s kapacitou nad 10 Mb/s

■ síť s kapacitou nad 1 Mb/s

■ síť s kapacitou nad 0,1 Mb/s

■ síť s kapacitou nad 0,01 Mb/s

■ síť s kapacitou nad 0,001 Mb/s

■ síť s kapacitou nad 0,0001 Mb/s

■ síť s kapacitou nad 0,00001 Mb/s

■ síť s kapacitou nad 0,000001 Mb/s

■ síť s kapacitou nad 0,0000001 Mb/s

■ síť s kapacitou nad 0,00000001 Mb/s

■ síť s kapacitou nad 0,000000001 Mb/s

■ síť s kapacitou nad 0,0000000001 Mb/s

■ síť s kapacitou nad 0,00000000001 Mb/s

■ síť s kapacitou nad 0,000000000001 Mb/s

■ síť s kapacitou nad 0,0000000000001 Mb/s

■ síť s kapacitou nad 0,00000000000001 Mb/s

■ síť s kapacitou nad 0,000000000000001 Mb/s

■ síť s kapacitou nad 0,0000000000000001 Mb/s

■ síť s kapacitou nad 0,00000000000000001 Mb/s

Proč jsou/nejsou data důvěryhodná?

- Pravidelný sběr, od roku 2015
- Strukturovaná data, podléhají systematické verifikaci
- Vazba na konkrétní adresní místo

- Vyplňují **pouze** registrovaní operátoři

- **Kvalita vykazovaných dat**
- **Živá referenční data (adresní místa, základní sídelní jednotky)**

Proč jsou/nejsou data důvěryhodná?

Verifikace dat Využití dat pro dotační tituly



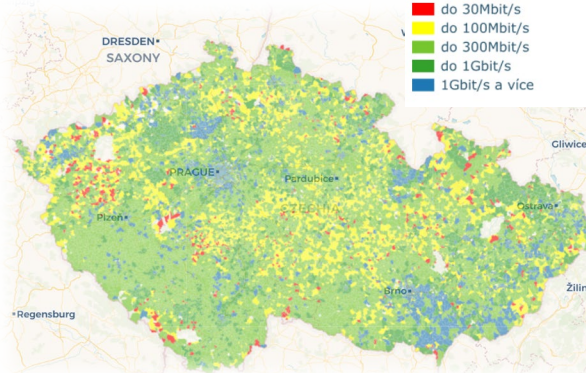
Mapainternetu.cz



<https://www.mapainternetu.cz/>

Nejvyšší rychlost pro alespoň jedno AM v ZSJ

- do 30Mbit/s
- do 100Mbit/s
- do 300Mbit/s
- do 1Gbit/s
- 1Gbit/s a více



Praha - Staré Město, Rybná 716/24

Informace o AM v RUIAN

Poskytovatelé internetu (IČO):

- F AVONET, s.r.o. (25322478)
- F Internet Praha Josefov s.r.o. (24826022)
- F Jiří Doležal (66028990)
- M CETIN a.s. (4084063)
- B DATA CONNECT s.r.o. (27912841)
- B ICT Support, s.r.o. (26453479)
- F Ryněk net s.r.o. (7643730)
- B AIRWAYNET a.s. (61058068)
- B BezaNET s.r.o. (27494497)
- B GreenNET s.r.o. (3004856)
- B HD internet s.r.o. (4607821)
- B JiriVana.NET s.r.o. (5560209)
- F Matrgo s.r.o. (27697649)
- B NetNode, s.r.o. (4319109)
- B O2 Czech Rep. a.s. (60193336)
- B PRO-COMUNICATION s.r.o. (28194489)
- B Radek Dvořák (67926568)
- B RAKONET s.r.o. (27447774)
- B Slavnět networks s.r.o. (24298166)
- B Sys-DataCom s.r.o. (26488400)
- B VHV SPEED, spol. s.r.o. (27538214)
- B VYLADEŇY INTERNET Příbramsko, s.r.o. (24158607)
- B Jan Kněžínek (45638624)
- B Josef Krejza (71404767)
- B Martin Jaroměřský (43487904)
- B Ondřej Bohniat (75074800)
- B T-Mobile Czech Rep. a.s. (64949681)

Zde můžete vznést připomínku k deklarovaným údajům v adresním místě.

your-subject

Chybné údaje o pokrytí v mapě internetu
Nikdy neměli ve vsi pokrytí.

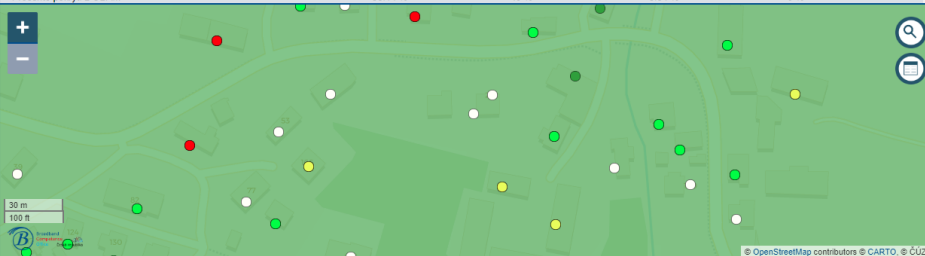
Zasílování - Cetin
Připomínka k adresnímu místu Chlum (psc 67507)
Nepravdivé údaje - rychlost
Připomínka k deklarovaným údajům v adresním místě.

Neaktuální údaje
Oprávnění k vybudování vysokorychlostního internetu
Žádost o od černění domu
Nemožnost zbudování optického kabelu z důvodu "začernění stavby" ze strany MPO - žádost o
Oprávnění k vybudování vysokorychlostního internetu
Žádost o odčernění
Dostupnost služeb
nestabilní datové připojení
Pokrytí - rychlost
Pokrytí internetovým připojením
Nedostatečné připojení
pokrytí
Odčernění
plac a bezmoc
Nedostupnost připojení od Cetin
Zařazení do připojení adresy optickou sítí
Žádost o dodatečné zapojení do dotačního programu napojení na optickou síť (obec Žichlínek)
nesoulad
Nedostupnost internetu - mapa zobrazuje nepravdivé údaje
Nepravdivé informace
Námítka na rychlost připojení a projekt optické sítě v obci
Změna statusu
chybné údaje o rychlosti internetového připojení
Chybějící operátor
připojení optického kabelu
Připomínka k připojení k optické síti v obci Ostrov
Žádost o umístění optické přípojky
Chybějící adresní místo
Nespávné údaje
Žádost o připojení v rámci akce FTTx_C_NGA_V_NIO17_Ostrov_OSUSTI_OK
Změna rychlosti
Připomínka k připojení optické sítě v obci Ostrov
Nové přípojky v Ostrově

Vyhledat || ČR >> Královéhradecký kraj >> ORP: Náchod >> Obec: Žďár nad Metují >> ZSJ: Žďár nad Metují (Kód: 195189)
 Vycentrovat na mapě || Nahrát adresní místa do mapy

Stav k 31.12.2021

Celkem adresních míst (AM)	246			
Adresních míst v obytných budovách (OBAM)	215			
Počet bytů v OBAM	311			
Počet obyvatel (SLDB 2021)	626			
	● Síť 30 Mbit/s+	● Síť 100 Mbit/s+	● Síť 300 Mbit/s+	● Síť 1 Gbit/s+
Počet provozovatelů	4	2	1	0
Počet disp. přípojok	406	281	95	0
Pokrytých adresních míst AM (PAM)	128	88	19	0
Procento pokrytí AM	52.03 %	35.77 %	7.72 %	0 %
Pokrytých adresních míst z OBAM (POBAM)	125	86	19	0
Procento pokrytí z OBAM	58.14 %	40 %	8.84 %	0 %



Sítě elektronické v pevném m

Barva ZSJ

Pokrytí podle deklarované rychlosti

Pokrytí adresních míst

Adresní místa

- Všechny sítě
 - Optické (F)
 - Metalické (M)
 - Bezdrátové (B)
- pokrytá 1 Gbit/s+
 - pokrytá 300 Mbit/s až 1 Gbit/s
 - pokrytá 100 Mbit/s až 300 Mbit/s
 - pokrytá 30 Mbit/s až 100 Mbit/s
 - pokrytá do 30 Mbit/s
 - nepokrytá

Mapové podklady